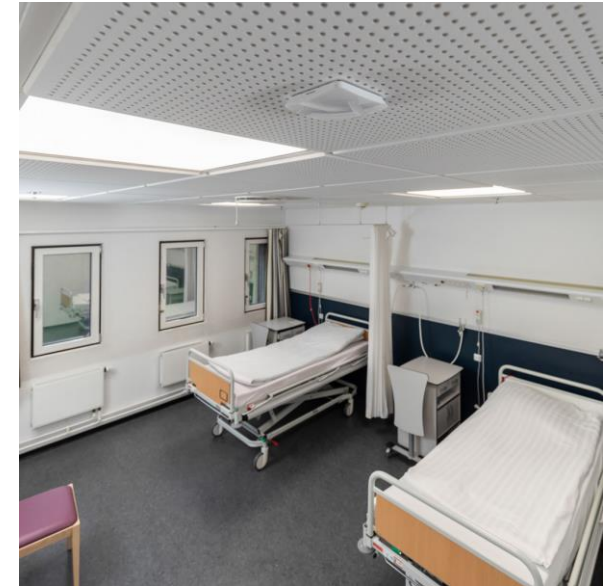


HCL løsning på Alleris-Hamlet

Ønsker fra kunden

- Døgnrytme styring som nemt kan ændres af det tekniske personale.
- Automatisk styring af lys i gangarealer
- Automatisk sluk af lys på sengestuer og baderum.
- Reduceret lys om natten.



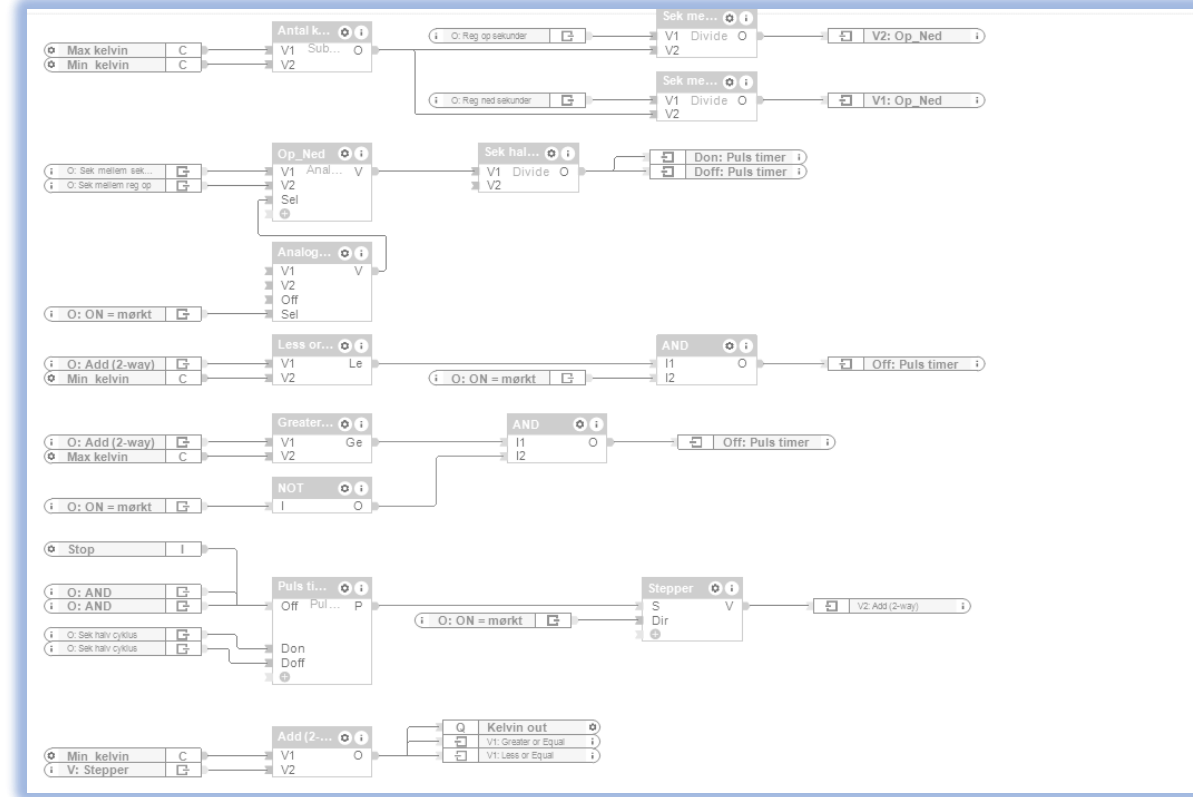
Vores løsning

- Gangarealer styres med Bevægelsessensorer og Dali gateways.
- Sengestuer styres med tryk ved indgangsdør og mulighed for overstyring af eget lys fra tryk placeret ved hver seng, pir slukker lys med efterløbstid på pir.
- HCL styret af logikserver.
- Løsningen blev bestykket i samarbejde med Wexøe.



HCL

- Farvetemperatur ændres 1 grad af gangen for at få den optimale overgang.
- Teknisk personale har mulighed for at justere på parametre for:
 - Laveste Kelvin
 - Højeste kelvin
 - Tid for overgang
- Derudover er det muligt at ændre kurven hvis det ikke skal være en lineær overgang.



Fremtidige opgaver

- Tablet til hver seng der styrer lys og varme på stuen.
- Vindueskontakter til afbrydelse af radiator telestat.
- Central visualisering af varme installation til teknisk personale
- Denne del udføres i samarbejde med ABB

